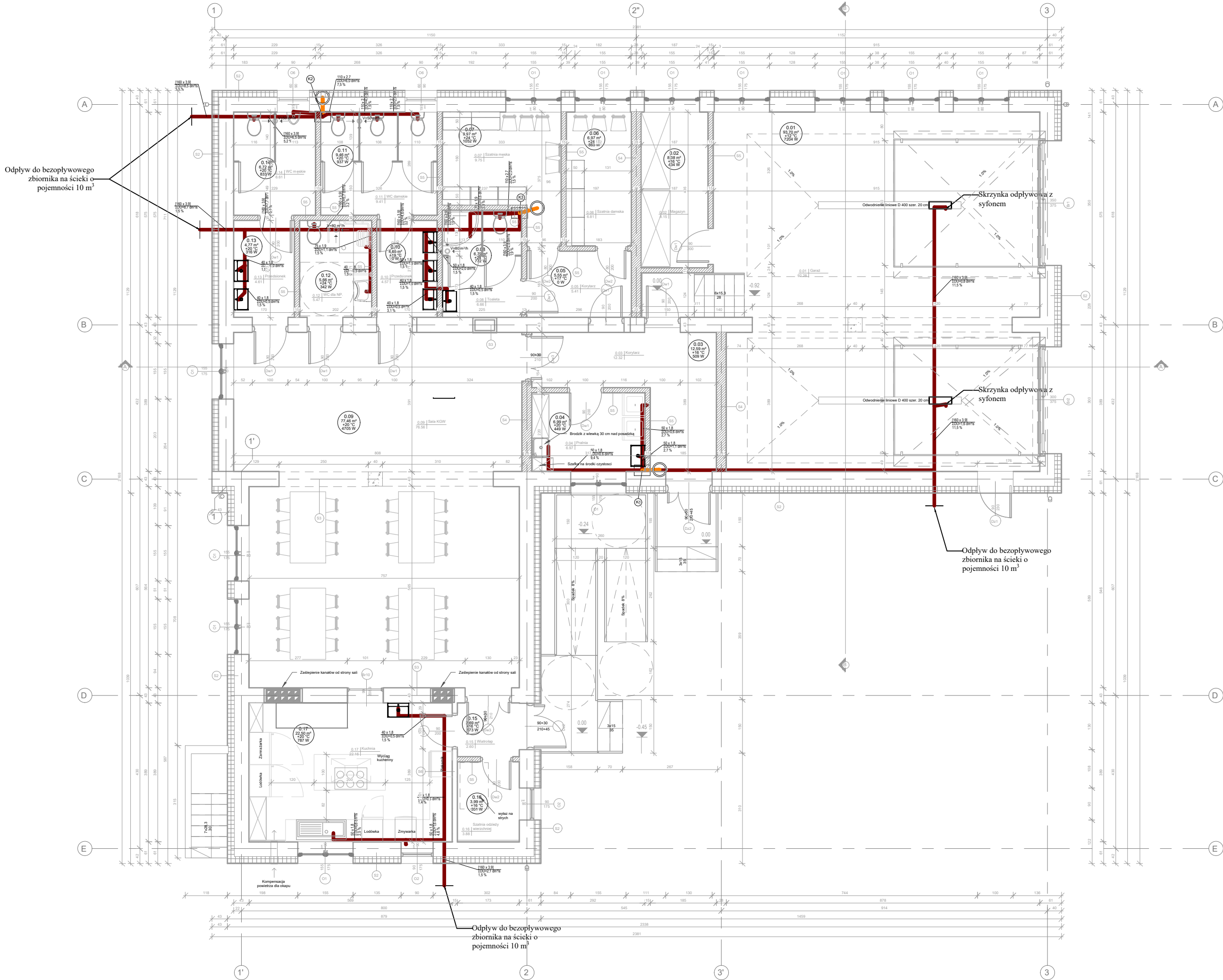


UWAGI:

1. Wszystkie wymiary należy sprawdzić na budowie.
2. Projekt został opracowany na podstawie podkładów architektoniczno-budowlanych
3. Przejścia przez ściany ppoż. wykonać w tulejach ochronnych i zabezpieczyć pianą ogniochronną o odporności ogniowej przegrody.
4. Instalację co należy wykonać zgodnie z obowiązującymi normami oraz wytycznymi ITB.
5. Dopuszcza się stosowanie urządzeń zamiennych do wskazanych w projekcie, pod warunkiem, że zastosowane urządzenia będą miały parametry nie gorsze od zaprojektowanych.
6. Wszelkie wady dokumentacji projektowej lub budzące wątpliwości rozwiązania należy zgłosić projektantowi przed przystąpieniem do robót.
7. Projekt należy rozpatrywać równolegle z projektami pozostałych branż.



Wykaz standardu wykonania podejść pod odbiorniki

Średnice podejść pod przybory sanitarne	
Przybór sanitarny	średnica podejścia
umywalka	40
zlewozmywak/bidet	50
zmywarka do naczyń	50
zlew pralka automat. do 6 kg	50
pralka automat. 6-12 kg	50
pisuary	50
wypust podłogowy d = 0,05 m	50
wypust podłogowy d = 0,07 m	75
wypust podłogowy d = 0,10 m	110
miska ustępowa	110
natrysk	50
wanna	75

LEGENDA:

- kanalizacja sanitarna
- wentylacja kanalizacji
- K2

pion kanalizacyjny wyprowadzić ponad dach

Funkcja i specjalność		Imię i nazwisko		Numer uprawnień		Podpis	
Projektant branża sanitarna		mgr inż. Paweł Chorabik		SLK/8432/PWBS/19			
Sprawdzający branża sanitarna		mgr inż. Sławomir Łapeta		SLK/2642/POOS/09			
Kategoria obiektu budowlanego: Kat. bud. obiektu: XII				Faza projektu: Projekt techniczny - branża sanitarna		Numer projektu: 166/2023	
Nazwa zadania:				Autor:			
Projekt przebudowy i termomodernizacji budynku szpitala wraz ze zmianą sposobu użytkowania na działalność lokalnej jednostki Ochotniczej Straży Pożarnej w Mzurowie.				BIURO PROJEKTOWE PROFI ul. Pułaskiego 7/408 42-300 Myszków tel: +48 606-851-507 tel: +48 664-476-586 tel. +48 34-315-75-71			
Adres inwestycji: jednostka ewid.: 240903_2 Niegowa Obręb ewid.: 0012 Mzurów Działka nr ewid. 316/1				Skala:			
Inwestor:				1 : 100		Data:	
GMINA NIEGOWA ul. Sobieskiego 1 42-320 Niegowa						01.2024	
Nazwa rysunku:				Numer rysunku:		Numer strony:	
Rzut parteru- instalacji kanalizacji sanitarnej				PT_IS_07			